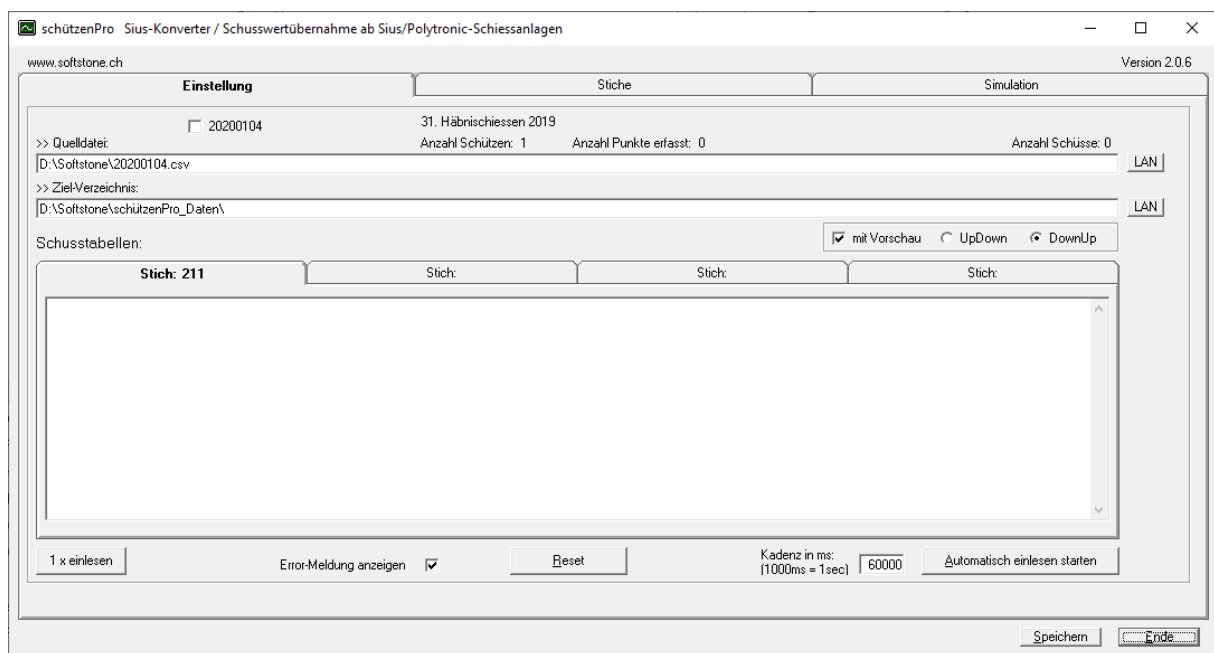


schützenPro Sius-Konverter

Mit dem Konverter können Sie Schusswerte von Sius und Polytronic Schiessanlage übernehmen, der dann die Resultate der Schützen und den Tiefschuss ermitteln. Die Resultate werden für schützenPro bereitgestellt und können bei der Auszeichnungsausgabe einzeln eingelesen oder am Schluss des Tages komplett in schützenPro importiert werden.

Voraussetzung ist, dass an der Schiessanlage die Schnittstelle (SNI210 oder XLon USB und die Software SiusData oder PolyData) vorhanden ist.



Es können parallel die Schusswerte von 4 Stichen übernommen und verarbeitet werden.

